



Ibéria faz homenagem às colaboradoras pelo Dia Internacional da Mulher

Pág.
05



Multiplicação de Performance:

Ibéria estende treinamento de Liderança de Alta Performance para mais colaboradores.

Pág. 02



Grêmio:

D2D recebe investimentos para a divisão do espaço em três ambientes.

Pág. 05



Uso Consciente :

Por meio da campanha de Redução de impressão Ibéria deixa de consumir quase 90 mil folhas virgens.

Pág. 06

Os primeiros três meses...

Caro leitor,

Já se passaram três meses do ano e todos nós brasileiros podemos notar que 2016 teremos muitos desafios.

Por isso trazemos em nossa primeira edição as novidades e as ações da Iberia que nos concederá um ano com mais vitórias e desenvolvimento empresarial.

Boa Leitura!

Investimentos

Capacitação

Estratégias

Qualidade



Pesquisa e Desenvolvimento

Com o foco na melhoria contínua e no fortalecimento de relacionamentos com os clientes os setores técnicos da empresa, tais como Controle de Qualidade, Gestão da Qualidade, Desenvolvimento de Produtos, Fábrica de Tintas, Assistência Técnica e Telemarketing passaram no mês de fevereiro por uma reestruturação, tendo à frente a implantação do setor Pesquisa e Desenvolvimento.

Com o gerenciamento do Engenheiro de Produção Angelo Lambassi o objetivo principal do setor é fornecer ferramentas para as áreas de forma que otimizem o acompanhamento em todos os níveis produtivos

do papelão ondulado. “É necessária a interação e integração de áreas chaves para que as informações fluam com mais eficiência”.

A estratégia do setor é criar e fortalecer um projeto robusto de unificação das áreas para que possam estabelecer rotinas automáticas na busca qualidade do produto até a sua destinação ao cliente. “A Gestão da Qualidade e o Controle de Qualidade tem que coexistir em todos os níveis de operação de nossa empresa, ou seja, os processos estabelecidos serão solidificados nas ações de cada colaborador, inclusive em nossa logística”, ressalta o Engenheiro.

Para ele estabelecer uma comunicação constante com o cliente é um diferencial competitivo no mercado e para isso contará com o apoio do telemarketing. “Com as ferramentas do Telemarketing temos duas intenções: mensurar a satisfação do cliente quanto a eficiência de nossas ações e promover a fidelização”, revela.

Os setores de Assistência Técnica e Desenvolvimento de Projetos também passam por implementações que irão direcionar maior foco na prevenção e na redução de possíveis impactos decorridos na busca de correções.

Juntos para mais sucesso!

Capacitação e multiplicação de Alta performance



A Ibéria sempre focada em desenvolver seus profissionais não perdeu a oportunidade e iniciou 2016 investindo em seu capital mais valioso: os colaboradores.

Em módulos especiais o treinamento de Liderança de Alta Performance ministrado para os gerentes, supervisores e analistas foi estendido aos demais colaboradores de diversas áreas.



A capacitação visa o desenvolvimento profissional e pessoal dos participantes e para isso utiliza-se ferramentas de gestão para a transformação de liderados em líderes. “Precisamos potencializar a capacidade de cada indivíduo em ser líder no seu ambiente de trabalho, buscando o planejamento, bons resultados e sucesso profissional e pessoal.

Mulher para todos os dias

Para homenagear as colaboradoras pelo Dia Internacional da Mulher a Ibéria promoveu mais uma edição da confraternização “Conversa de Mulher”. Nesta edição a confraternização contou com o delicioso chá da tarde que teve acompanhamento de um vídeo especial ressaltando a importância das mulheres em nosso dia-a-dia.

Na ocasião, a consultora de RH Rose Lago fez abertura afirmando o objetivo do en-

contro, “reconhecer o trabalho feminino, sendo este muito representativo dentro da Ibéria”.

Para a alegria das meninas foram sorteados vários brindes concedidos pelas lojas Closer, O Boticário, Silvana Modas.

Mulher e chocolate são duas combinações perfeitas e foi por isso que elas foram presenteadas com um delicioso bolo bombom, uma forma de agradecer-las por sua dedicação no trabalho.



Elas à frente

As mulheres vieram para somar, contribuir e fortalecer o mercado de trabalho desempenhando funções nas mais diversas áreas profissionais. Com muita determinação, competência e flexibilidade elas têm conquistado respeito, reconhecimento e valorização no ramo empresarial.

Na Ibéria uma indústria que emprega cerca de 700 colaboradores (diretos e indiretos) com a capacidade produtiva de 9.000 ton./mês, colocada em 9º entre as maiores do segmento de papelão ondulado, não poderia ser diferente, e conta com um time feminino que se inicia com D. Rita Gallardo, como Diretora.

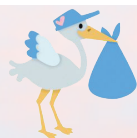
Na gestão da área industrial a engenheira Cristhina Calixto, que atua na empresa desde 1996. Na controladoria, Edneia Campos que iniciou sua carreira na Ibéria em 1994; no setor de Logística Patrícia Pires que também é responsável pelo setor de Expedição; e a mais recém integrante da equipe, a consultora Rose Lago, que assumiu o Recursos Humanos, em outubro de 2015. Diversos talentos e exemplos de dedicação feminina podem ser constatadas no dia-a-dia da Ibéria, sejam nos setores estratégicos, produtivos ou terceirizados elas marcam a excelência profissional da mulher. Parabéns mulheres!



O Leonel Silva (Acabamento), teve motivos de sobra para chorar no primeiro dia do ano. E foi de muita alegria e emoção pelo nascimento de sua netinha Mikaelle Helena.



A família do colaborador Anísio Passarelli (DDP) também iniciou o ano recebendo um maravilhoso presente: O nascimento da sua netinha Emanuely no dia 13 de janeiro. Parabéns à família.



Lucas Reis Marialva nasceu em 03/02/2016
Filho da colaboradora Keila Pires Reis (Comercial) e Alan Cassiano Marialva.



Luka Raphael da Cunha nasceu em 13/02/2016
Filho do colaborador William Roberto da Cunha (Elétrica) e Josiane Ap. Barbosa da Cunha.



Isadora de Souza Marques nasceu em 07/03/2016
Filho do colaborador Jefferson dos Santos Marques (Impressoras) e Camila Souza.



Transportadoras promovem palestras educativas

Todos os colaboradores da Iberos e Ibertrans estiveram presentes na Ibéria no dia 13 de março para participar de palestras educativas.

A primeira palestra foi ministrada pelo advogado José Olímpio P. Palhares Ferreira que abordou as normas da nova lei que regulamenta a profissão dos motoristas.

Em seguida a supervisora de Logística Patrícia Pires explanou sobre processos internos quanto PPR, multas dentre outros.

Para finalizar a Consultora de RH, Rose Lago, comandou uma dinâmica para o incentivo do trabalho em equipe, trazendo como vencedores os motoristas Everton Escarabelo e Fabio Gomes.

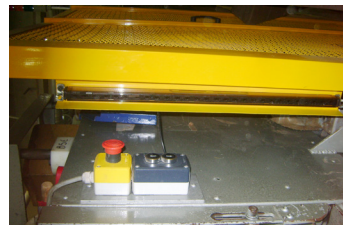
Legislação

Em vigor desde março a Portaria de nº 116 do MTB regulamenta a realização de exames toxicológicos em motoristas rodoviários de cargas. Informativos sobre o exame que será realizado por meio de amostras de cabelos ou pêlos foram distribuídos aos motoristas.

Máquinas recebem investimentos

Para contemplar as especificações da NR12 e trazer mais segurança aos colaboradores a máquina de serra semiautomática do setor de Acessórios passou por adequações com a fixação de proteções mecânicas fixas (grades) e móveis (dispositivo de bloqueio) e a inclusão de um dispositivo de pronta parada para o acionamento e desligamento a distância.

Para o técnico de Segurança Flavio Pozzer com os dispositivos reduziremos os riscos, porém é dever de cada operador estar atento à manutenção das máquinas e na condução correta de seu trabalho.



Atenção! Aqui há mãos trabalhando

As mãos são bens de incalculável valor a vida e contribuem com a maioria de nossas ações diárias. Com elas pintamos, prendemos, soltamos, agarramos, batemos, sinalizamos, escrevemos e etc.

Apesar de sua imensa e estimável importância em nossa vida, muitas vezes nos esquecemos de cuidar e dar mais atenção à saúde de nossas mãos. Segundo o Anuário Estatístico de Acidentes de Trabalho cerca de 30% dos acidentes de trabalho envolvem as mãos e dedos.



Orientações para proteger as mãos no trabalho

- Nunca opere nenhum equipamento sem antes conhecê-lo bem;
- Mantenha as mãos sem anéis, pulseiras, joias: São um perigo diante de certas máquinas que por terem engrenagens podem puxar a mão para dentro da máquina;
- Seja crítico! Ao notar alguma falha de segurança no equipamento comunique imediatamente o líder;
- Estiletes possuem lâminas afiadas e leves que requerem menos força no manuseio, portanto, muito cuidado para não perder o controle.

Mais Saúde



O departamento médico da Ibéria está de cara nova, tendo no comando a Dra. Érica F. Pedroso Reis.

Para trazer mais saúde aos colaboradores o Departamento estuda algumas ações e estratégias de prevenção de doenças. Aguardem novidades.

D2G: Profissionalização, Recreação e Lazer

O Grêmio D2G dando sequência na missão de capacitar pessoas e promover o lazer dos associados deu início a nova programação de 2016. E são mais de 100 alunos que estão frequentando entre os cursos de Violão, Pilates, Informática Básica, Manicure e Pedicure, Designer de Sobrancelhas.

Para a Diretoria do Grêmio, a procura este ano superou as estimativas de anos anteriores e isso é um grande motivador uma vez que tem atendido às expectativas dos associados.

Mais Investimentos D2G

E o D2G promete mais surpresas: Ainda neste primeiro semestre afim de atender a grande procura de locação do Grêmio D2G inicia um importante investimento em sua infraestrutura, tendo como foco a divisão do espaço: uma área para o uso do salão de festas e outra para o uso dos quiosques.



Para o colaborador Marcelo Martins (Impressoras) e Julimar Machado (Expedição) o objetivo é aprender mais sobre informática para colocar em prática profissionalmente. Thaissa de 12 anos, filha do colaborador João Carlos Filho (Impressoras) diz que o curso irá ajudá-la em seu futuro.



No curso de violão o aluno Orlando Abel, pai do colaborador Edson Abel (PCP) diz que por gostar muito de música teve vontade em aprender a tocar o instrumento.

Na área de cursos profissionalizantes de Manicure e Pedicure, Designer de Sobrancelhas e Maquiagem a aluna Selma Santos, esposa do colaborador José Renato, ressalta que sua intenção é aprender novas técnicas e também receber o certificado.



Comunidade: Saúde e Lazer

A Ibéria por meio do PIE (Programa Paulista de Incentivo ao Esporte) do governo do estado de São Paulo patrocinou o projeto Circuito "Esporte e Ação" que promoverá no dia 01 de maio, (domingo) no Parque Interlargos de Aguaí (espaço ao lado da feira) várias atividades esportivas durante o dia todo. O evento terá como atração principal uma caminhada, tendo a saída marcada para as 8h30.



Todas as atrações serão abertas ao público. Traga sua família para participar. As inscrições serão realizadas pela internet. Distribuição de Kits para os primeiros inscritos. *(endereço do site será divulgado a partir do dia 15 de abril).*

Destaque



Em dezembro para comemorar os 15 anos da filha Gabrielly, o colaborador Vamilton Filho (Impressoras) organizou uma animada festa para os familiares e amigos.



Os colaboradores Rafael Battibugli (Controladoria) e André Lorinczi (TI) iniciaram o ano em grande estilo participando da famosa corrida de São Silvestre. Parabéns aos competidores!

Responsabilidade Ambiental: Resíduos Sólidos

Um dos problemas atuais relacionados ao meio ambiente diz respeito à correta destinação dos produtos inaproveitáveis e resíduos sólidos decorrentes do processo de produção industrial. Nesse sentido, a Lei nº 12.305, de 2 de agosto de 2010, prevê diversos mecanismos para minimizar os impactos. A Ibéria está certificada pela ISO 14001 de Gestão Ambien-

tal desde 1998 e faz a destinação de todos os resíduos de forma adequada, respeitando as normas governamentais e suas licenças ambientais. Ainda com o objetivo de atualização e interação sobre o assunto a Coordenadora da Gestão da Qualidade da Ibéria Raquel Varison participou do treinamento de "Gerenciamento de Resíduos Sólidos Passo a Passo - Práticas

Legais" ministrado pela consultora Leni de Ataíde no dia 24 de fevereiro na ABL em São Paulo.



Campanhas de sustentabilidade

Redução de Energia



A Ibéria lançou em fevereiro a campanha interna de redução de energia, prevendo reduzir custos e conscientizar os colaboradores quanto a importância do uso consciente de recursos, tanto no trabalho como em casa. *Você sabia que um monitor LCD consome 14 vezes mais em atividade do que em modo sleep.*

Redução de Impressões

A Campanha "Mude sua impressão e use com consciência" tem apresentado excelentes resultados. Lançada em novembro de 2015 a ação ganhou força trazendo uma redução de 90 mil folhas.

Se considerarmos que uma árvore da espécie eucalipto produz cerca de 7500 folhas A4, podemos afirmar que deixamos de consumir quase 12 árvores!



EMPATE (10ª a 4ª Posição)													RANKING POR PONTUAÇÃO																																																																																																																																																											
10				10				10				8				8				6				4																																																																																																																																																
Verde Escuro				Azul Claro				Vinho				Verde Claro				Lilas				Nude				Amarelo				Azul				Verde Limbo				Dourado				Marrom																																																																																																																																
1º													2º													3º													4º													5º													6º													7º													8º													9º													10º													11º													12º													13º												
25.746													19.305													15.816													8.798													7.453													4.568													4.112													3.060													2.379													524													796													2.514													4.522												
Azul Claro													Verde Escuro													Amarelo													Verde Claro													Lilas													Nude													Azul													Verde Limbo													Dourado													Marrom													Verde Limbo																																						

Resultado Parcial e Ranking das Equipes

Aproveitamos para parabenizar aos colaboradores pelo comprometimento com as ações sustentáveis promovidas pela Ibéria. Unidos conquistamos excelentes resultados!

Ibéria recebe visitas



CERÂMICA LANZI LTDA.
Representada pelos Srs. Marcelo Costa Machado, Thiago José Costa e Marcio Miranda.



BIMBO DO BRASIL LTDA.
Representada pelos Srs. Adriano de Abreu Ferreira e Jassion Alexandre Mendonça.



YPF BRASIL COMÉRCIO DE DERIVADOS PETRÓLEO.
Representada pelos Srs. André Luis Garcia e Valtir Máximo da Cruz